

Sàng Lọc Tim Mạch



Tại sao con tôi nên được xét nghiệm sàng lọc này?

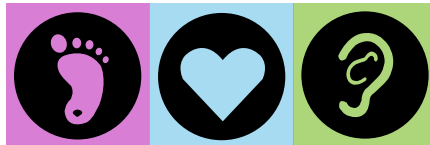
Một số em bé được sinh ra với chứng bệnh tim có thể gây nguy hiểm nếu được điều trị muộn hoặc không được điều trị gì cả. Sàng lọc này sẽ kiểm tra xem nồng độ oxy trong máu có thấp không, có thể cho biết liệu con của anh chị có vấn đề về tim hay vấn đề sức khỏe nào khác không, như nhiễm trùng hoặc vấn đề về phổi.

Sàng lọc này được thực hiện như thế nào?

Sàng lọc này không gây đau và rất nhanh chóng. Một cảm biến nhỏ được đặt trên tay phải của bé và một chân của bé trong khoảng một phút. Có kết quả ngay lập tức.

Nếu con tôi không vượt qua được sàng lọc này thì sao?

Con của anh chị sẽ được chuyển đến một chuyên gia để xét nghiệm và chẩn đoán thêm.



Thông Tin Chung

Tôi có thể nói KHÔNG với bất kỳ sàng lọc nào không?

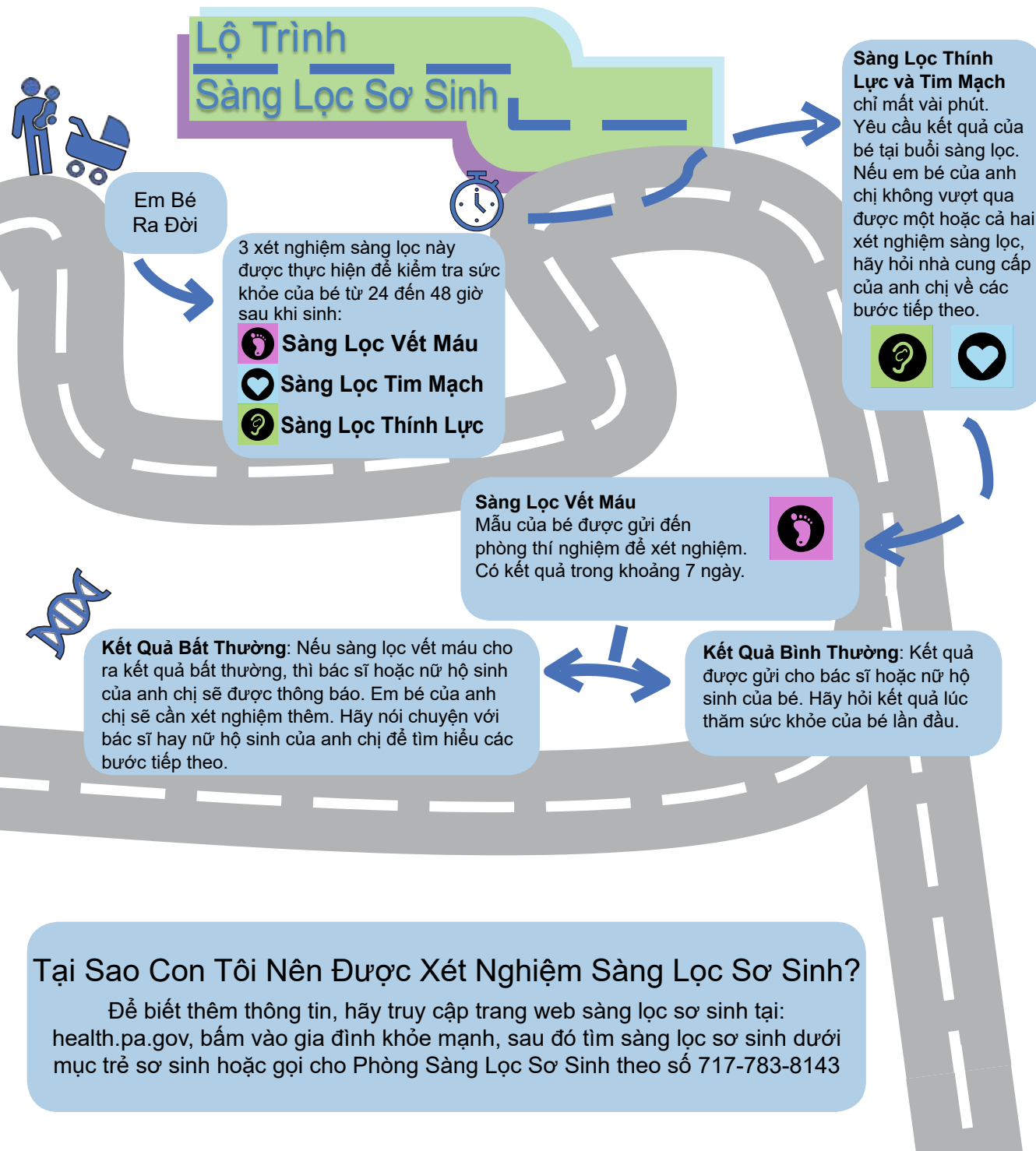
Được, anh chị có thể nói không với bất kỳ sàng lọc nào vì lý do tôn giáo. Nếu anh chị không cho phép thực hiện những xét nghiệm sàng lọc này cho bé, anh chị sẽ được yêu cầu điền vào mẫu từ chối của cha mẹ.

Chương Trình này giúp cha mẹ và em bé như thế nào?

Chương Trình này sẽ thông báo cho bác sĩ của em bé biết nếu bé có một kết quả bất thường từ bất kỳ sàng lọc nào. Các y tá của chương trình có thể liên hệ với anh chị để tìm hiểu xem bé có được xét nghiệm thêm như khuyến nghị hay không, anh chị đã nhận được chẩn đoán cuối cùng hay chưa, hoặc anh chị đã đăng ký cho bé tham gia dịch vụ Can Thiệp Sớm hay chưa.

Thông Tin Quan Trọng Cho Cha Mẹ Về Sàng Lọc Sơ Sinh





Tại Sao Con Tôi Nên Được Xét Nghiệm Sàng Lọc Sơ Sinh?

Để biết thêm thông tin, hãy truy cập trang web sàng lọc sơ sinh tại: health.pa.gov, bấm vào gia đình khỏe mạnh, sau đó tìm sàng lọc sơ sinh dưới mục trẻ sơ sinh hoặc gọi cho Phòng Sàng Lọc Sơ Sinh theo số 717-783-8143

Sàng Lọc Vết Máu



Tại sao con tôi nên được xét nghiệm sàng lọc này?

Hầu hết các bé sinh ra trông khỏe mạnh, nhưng trong những trường hợp hiếm hoi thì có thể có tình trạng sức khỏe gây bệnh nghiêm trọng, khuyết tật, hoặc tử vong. Có những phương pháp điều trị những tình trạng này, đó là lý do tại sao sàng lọc được thực hiện. Hầu hết các bé được xác định sớm có thể lớn lên khỏe mạnh. Để xem danh sách đầy đủ các tình trạng mà em bé của anh chị có thể được sàng lọc, hãy truy cập trang web Chương Trình Sàng Lọc Sơ Sinh (Chương Trình) hoặc nói chuyện với bác sĩ hoặc nữ hộ sinh của bé để tìm hiểu các tình trạng có thể được đưa vào mẫu.

Sàng lọc này được thực hiện như thế nào?

Một vài giọt máu được lấy từ gót chân của bé, nhỏ giọt lên một tờ giấy lọc, và gửi đến phòng thí nghiệm sàng lọc sơ sinh để xét nghiệm. Bác sĩ hoặc nữ hộ sinh của anh chị sẽ được thông báo về kết quả.

Nếu con tôi có kết quả bất thường thì sao?

Anh chị có thể được yêu cầu đưa bé trở lại nhà hộ sinh hoặc nữ hộ sinh đỡ đẻ cho anh chị sẽ lấy mẫu giấy lọc thứ hai, hoặc anh chị có thể được chuyển đến một bác sĩ chuyên khoa để xét nghiệm và chẩn đoán thêm.

Điều gì xảy ra với giấy lọc sau khi hoàn thành các xét nghiệm?

Giấy lọc được lưu giữ trong một năm. Sau đó, giấy lọc sẽ bị hủy. Giấy lọc sẽ không bao giờ được sử dụng cho việc nghiên cứu. Anh chị có thể yêu cầu cung cấp giấy lọc cho mình hoặc bác sĩ của bé bằng cách điền vào mẫu yêu cầu cung cấp có trên trang web của Chương Trình.

Sàng Lọc Thính Lực

Tại sao con tôi nên được xét nghiệm sàng lọc này?

Rất khó để xác định xem trẻ có bị mất thính lực hay không. Trẻ trông dường như là có thính lực bình thường ngay cả khi chúng không thể nghe rõ. Sàng lọc thính lực sẽ kiểm tra xem liệu thính giác của trẻ có bình thường không hoặc xem có cần xét nghiệm thêm không. Nếu em bé của anh chị không thể nghe rõ thì bé có thể có vấn đề về phát triển. Khi mất thính lực được chẩn đoán và điều trị sớm, em bé của anh chị có thể phát triển các kỹ năng, như ngôn ngữ, với tốc độ tương đương với bé không bị mất thính lực.

Sàng lọc này được thực hiện như thế nào?

Một chiếc máy nhỏ phát ra những âm thanh nhẹ để đo phản xạ của bé với những âm thanh đó. Sàng lọc này không gây đau và sẽ được tiến hành khi bé đang ngủ hoặc ngồi yên. Sẽ có kết quả ngay lập tức.

Nếu con tôi không vượt qua được sàng lọc này thì sao?

Con của anh chị có thể được yêu cầu sàng lọc kiểm tra lại thính lực trước một tháng tuổi. Nếu con của anh chị lại không vượt qua được thì anh chị sẽ được chuyển đến một chuyên gia để xét nghiệm và chẩn đoán thêm.

